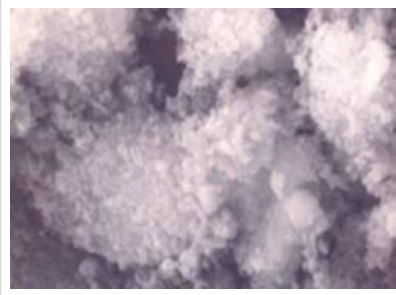


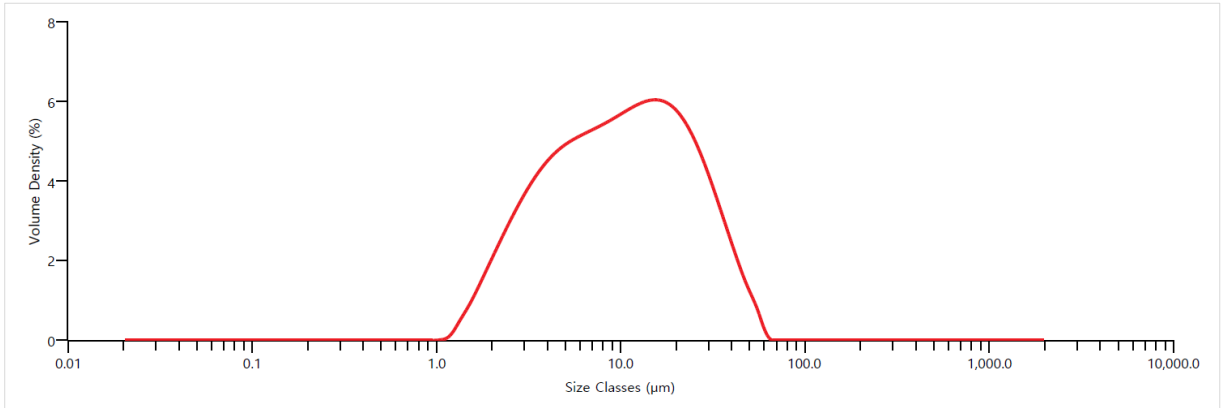
BRW300

Product Information



BRW300은 평균입경 d(0.5)가 10.0 μ m의 제품으로
화산회 및 응회암과 같은 화산암의 변질물이 퇴적되어
생성된 광물로서 팽윤성, 점결 점착성 등의 특징을 가진 제품입니다.

Particle Size Description



Product Specifications

항목	규격	시험방법
수분함량 (%)	Max. 12.0	KS M 5131
진비중	2~2.5	
입도 (+230#,%)	Max 2.0	Testing Sieve
팽윤도 (ml/g)	Min 3.0	KSM 3736:2009

Product Application

BRW 300은 팽윤성 및 점결 점착성이
뛰어나 농약 바인더 및 점결제, 토양개
량제 등 널리 이용되는 제품입니다.